



Stand meines Setup Juli 2026

Lautsprecher FRONT	MAGICO A5
Lautsprecher CENTER	MAGICO ACC
Lautsprecher SURROUND	MAGICO A3
Lautsprecher ATMOS	Ascendo The 6 Passive Onwall
Stereo-Vollverstärker	Soulution Audio 331 INT + DAC-Board
AV-Prozessor	Anthem AVM90 8K
Endstufe CEN/SUR/Atmos	Primare A35.8
Streamer/DAC	Grimm Audio MU2
Blu-Ray/SACD	Magnetar UDP800
Multimedia/TV	R_Volution Player Pro 8k TV / Minix PC / Nvidia Shield TV Pro / Swisscom UHD TV Box LG OLED 77G5
Plattenspieler	De BAER Saphir + 9" Onyx Tonarm mit VTA
Plattenspieler Vorstufe	Soulution Audio 350 Phono stage
Tonabnehmer	Hana Umami Black (MC)
Plattenwaschmaschine	Degrifter MKII
Aktiv Bassabsorber	PSI Audio AVAA C20
Absorber	GIK Acoustics, Bellton AG
Kabel	Audiomica, Audioquest, Goldkabel

Magico A5 - der Game Changer!

Meilenstein der A-Serie: Der A5 ist zweifellos der größte und zukunftsweisende Lautsprecher der A-Serie! Er enthält Magico's ersten 5-Zoll-Mitteltöner (12,5 cm) sowie eine verbesserte Konus-Technologie für Mittelton- und Bass-Treiber. Diese erreichen ein beispielloses Verhältnis von Steifigkeit zu Gewicht. Darüber hinaus besitzt die Frequenzweiche die brandneuen M-Resist Ultra-Folienwiderstände von Mundorf für unübertroffene Transparenz, Liquidität und Power-Handling.

Neue Bass-Treiber mit neu entwickeltem Sandwich-Konus: Die drei 23cm-Bass-Treiber des A5 verfügen über eine brandneue Version der Graphene Nano-Tec-Kegel von Magico. Graphen, ein hexagonales Kohlenstoffgitter, erreicht die 50-fache Zugfestigkeit von Stahl. Das neue Kegeldesign kombiniert Graphen-Schichtkohlefaser mit neuen Kernmaterialien, für ein höchstmögliches Verhältnis von Steifigkeit zu Gewicht.

Die neue Bass-Einheit enthält extrem dimensionierte Komponenten, darunter eine 12,5cm-Schwingspule aus reinem Titan und eine riesige Kupferkappe mit einer linearen Auslenkung von 1,2 cm. Das superstabilisierte Magnetfeld ermöglicht den fulminanten Tiefstbass der A5 sowie einen Schalldruck von 115 dB zu erzeugen.

Sorgfältige Tests trugen dazu bei, Verzerrungen im Frequenz- und Zeitbereich zu minimieren. Die von den Magico Modellen M3 und M6 entlehnte Triple-Bass-Treiberkonfiguration bietet eine einfache Raumintegration.

Der Hochtöner besitzt eine 28-mm-Membran aus reinem Beryllium. Magico umschließt das maßgeschneiderte Neodym-Antriebssystem in einer speziell konstruierten und gedämpften Rückkammer. Der Lohn sind extrem geringe Verzerrungen, ein hohes Leistungshandling, massive dynamische Fähigkeiten und eine stark erweiterte lineare Schwingspulenbewegung.

Das massiv abgedichtete Gehäuse der A5 ist ein Meilenstein der Lautsprechertechnik und besteht vollständig aus 6061T6-Luffahrtaluminium. Die kreuzverspannte, komplexe Innenstruktur ist mit einer eleganten, eloxierten Außenhaut versehen, das A5-Gehäuse kann als ein vereinfachtes Q-Serie-Design angesehen werden.



Die Magico A5 ist in Design, Ausführung und nicht zuletzt in der Performance eine echte Magico - in jeder Hinsicht kompromisslos.

Technische Daten:

Hochtöner:	1x 2,5 cm MB7 BerylliumKalotte
Mitteltöner:	1x 12,7 cm Graphene-Nano-Tec
Tieftöner:	3x 22,8 cm Graphene-Nano-Tec
Empfindlichkeit:	88 dB
Impedanz:	4 Ohm
Frequenzgang:	22 Hz - 50 kHz
Mindestverstärkerleistung:	50 – 1.000 Watt pro Kanal
Farbe:	M-Cast Schwarz (gebürstete Aluminium Oberfläche)
Maße (HxBxT):	113,7 cm x 26,6 cm x 37,9 cm
Gewicht:	81,7 kg

Magico - ACC Center Speaker

Mehrkanal-Soundtracks für Filme und Musik enthalten einen dedizierten Center-Channel-Track mit Informationen, die in Sekundenbruchteilen von subtil bis explosiv reichen können. Um diese dynamischen Schwankungen von Mikro- und Makroinformationen richtig zu reproduzieren, ist ein Vollbereichslautsprecher für den mittleren Kanal, der der Geschwindigkeit und Integrität der vorderen L/R-Lautsprecher entspricht, unerlässlich. Der ACC verfügt über ein abgedichtetes, vollverstrebt Aluminiumgehäuse, einen Berylliumkalotten-Hochtöner, Carbon-Nanographen-Membranen,

basierte
und



Neodym-
Motorsysteme
unsere
bekannte
elliptische

Frequenzweiche. Ein echtes Magico-Lautsprecherdesign, das in seiner Kategorie und zu diesem Preis eine unvergleichliche Klangleistung bietet und vor allem die Magico „M“-Gravur verdient – ein Zeichen unseres kompromisslosen Strebens, die Grenzen der Lautsprechertechnologie zu erweitern. In Kombination mit unserem Vollsortiment A3 & A5, A1 Zwei-Wege und dem ASUB sind alle Anwendungen für ein vollständiges Magico-Heimkino jetzt einem größeren Publikum als je zuvor zugänglich.

Das ACC-Gehäuse besteht aus 3/8 Zoll dickem 6061 T6-Flugzeugaluminium, ähnlich wie das für den Q1 entwickelte Gehäuse, und ist in einem eleganten gebürsteten, schwarz eloxierten Aluminium-Finish erhältlich. Eine innovative interne Verstrebungstechnik zusammen mit den fortschrittlichsten Dämpfungsmaterialien machen das abgedichtete Gehäuse unglaublich steif und frei von unerwünschten mechanischen Resonanzen.

Der ACC teilt seine Treiberausstattung mit dem A3: 28-mm-Beryllium-Hochtöner, 6-Zoll-Mitteltöner und 2x 7-Zoll-Tieftöner;

Unter Verwendung von Kegeln, die mit Multi-Wall-Kohlefaser und einer Schicht aus XG Nanographen formuliert sind, die ein optimales Verhältnis von Steifigkeit zu Gewicht mit idealen Dämpfungseigenschaften bietet.

Freitragende Neodym-Motorsysteme sorgen für stabilisierte Magnetfelder in den Schwingspulen aus reinem Titan. Die Treiber im ACC sind akustisch integriert, indem Magico's proprietäre Elliptical Symmetry Crossover-Topologie verwendet wird, die hochmoderne Komponenten von Mundorf aus Deutschland verwendet. Das Teilungsnetzwerk verfügt über einen Linkwitz-Riley-Filter mit 24 dB pro Oktave, der die Frequenzbandbreite maximiert und gleichzeitig die Phasenlinearität bewahrt und Intermodulationsverzerrungen minimiert.

Technische Daten:

Hochtöner:	1x 2,79 cm Beryllium-Kalotte
Mitteltöner:	1x 15.2 cm Graphene-Nano-Tec Midrange
Tieftöner:	2x 17.8 cm Graphene-Nano-Tec Bass
Empfindlichkeit:	88 dB
Impedanz:	4 Ohm
Frequenzgang:	26 Hz - 50 kHz
Min. power:	50 – 300 Watt pro Kanal
Farbe:	M-Cast Schwarz (gebürstete Aluminiumoberfläche)
Maße (HxBxT):	33 cm x 32.25 cm x 66 cm
Gewicht:	43.45 kg

Magico A3 als Surround Speaker

„Beryllium, Nanographen, Alu – Magicos A3 setzt auf Leichtmetalle und HighTech. Das Ergebnis ist weder ein Leichtgewicht noch billig, wohl aber die erreichbarste Inkarnation einer faszinierenden Klangwelt, die den Hörer in Transparenz und Leichtigkeit schwelgen lässt.“

- [Stereoplay 06/2020](#)

Fazit Magico A3

Die Erwartungen, die wir an Magicos günstigste Standbox hatten, wurden quasi übererfüllt: Dass er sich nicht mit jedem Verstärker zufriedengibt, ist zwar ein Malus, unterstreicht aber seine Noblesse. Und vielleicht sieht die A3 etwas rustikal aus. Aber sie ist überragend gut verarbeitet, ist pegelfest und klingt außergewöhnlich gut. Wer sich mit der Idee trägt, bis 20.000 Euro für eine passive Standbox auszugeben, der sollte – bevor er sich anderweitig ewig bindet – unbedingt vorher noch diesen Lautsprecher anhören. Es ist wahrscheinlich, dass man mit der Magico noch weiterkommt. Denn dieser unauffällige Aluminium-Schallwandler hat viele magische Pluspunkte. Für uns jedenfalls kann es nach dem Test nur ein Urteil geben: „überragend“.

Die Frontplatte der A3 ist 1,27 cm stark, alle anderen Gehäusewände kommen immer noch auf 0,95 cm; die meisten Schiffsrümpfe auf den Weltmeeren müssen mit weniger starken Beplankungen auskommen. Damit das Gewicht nicht ausufert (es addiert sich immer noch auf knapp einen Zentner), sind alle Gehäuseteile aus 6061-T6 Flugzeug-Aluminium und werden in der Magico Alu-Verarbeitung in Santa Monica vorgefertigt.



SPECIFICATIONS

Driver Complement:

- 1 X 1.1" (2.79cm) Beryllium Dome Tweeter
- 1 X 6" (15.24cm) Graphene Nano-Tec Midrange
- 2 X 7" (17.78cm) Graphene Nano-Tec Bass

Sensitivity: 88dB

Impedance: 4 Ohms

Frequency Response:

26 Hz – 50 KHz

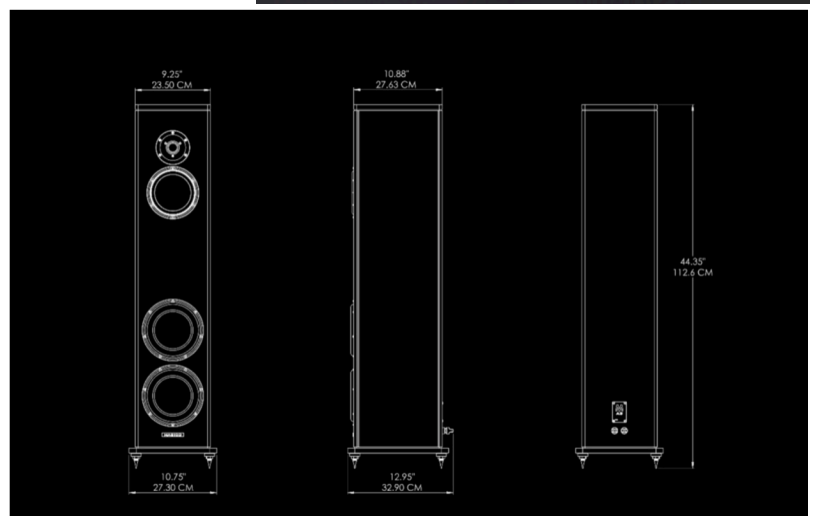
Recommended Power:

50 watt RMS (min) / 300 watts (max)

Dimensions:

44"H x 11"D x 9.25"W (112cm x 27cm x 23cm)

Weight: 110 lbs. (49.89 kg)



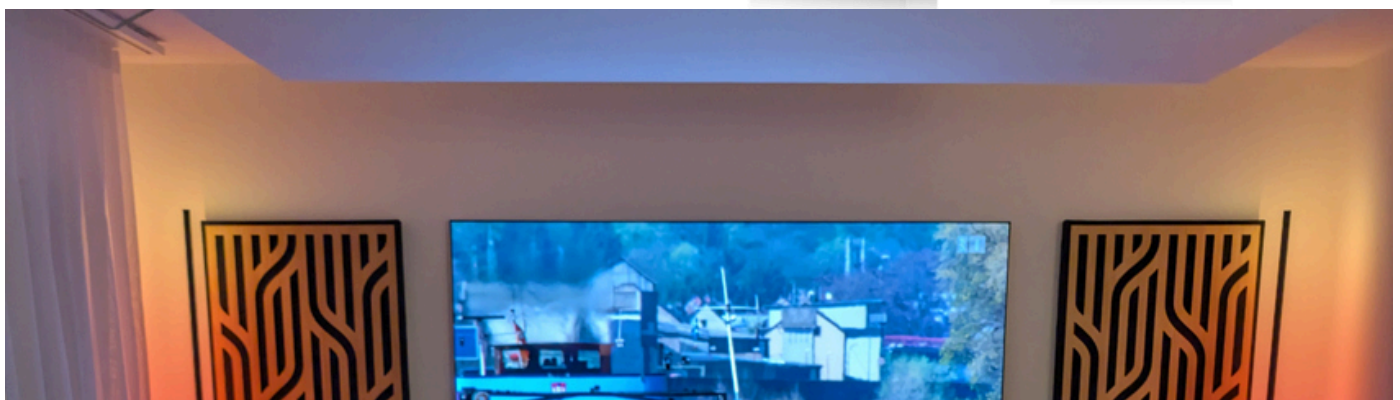
Ascendo - The 6 Passive On Wall The6-P / (Atmos, verbaut in Deckensegel)



Speaker Type	6 1/2" time-coherent point-source coaxial
Principle	Vented
Passive Active	Passive
Woofer	6 1/2" woofer
Tweeter	1" soft dome
Recommended ASCENDO Amplifiers	AIA2-1404, AIA4-2404, AIA8-2704, AIA8-6004
SPL (Peak / half space 2pi)	Measured Data 111 dB (Cont.) / 122 dB (Peak) 100 dB @ 100 Hz 110 dB @ 125Hz
Frequency Range	Measured Data (Without DSP) 95 Hz - 20 kHz / -3dB
Efficiency	84 dB / 1 W/m 4 pi, 90 dB / 1 W/m 2 pi
Power Handling	200 W
Impedance	8 Ω
Directivity Horizontal x Vertical in deg°	85° x 85°
Input Terminal	4-conductor Phoenix 12 AWG (3.3 mm²)

Enclosure	Internally braced MDF
Dimensions (W/H/D)mm (Without grille)	260 440 88 (With grille: 94)
Dimensions (W/H/D)inch (Without grille)	10 1/4 17 5/16 3 7/16 (With grille: 3 11/16)
Packing Dimensions (W/H/D)mm	380 570 200
Packing Dimensions (W/H/D)inch	14 15/16 22 7/16 7 14/16
Weight	11.46 lbs 5.2 kg
Gross Weight	15.43 lbs 7 kg
Finish	Matte black / White glossy
Mounting	4 x wall mount brackets for horizontal and vertical installation, VESA 100 x 100 mounting points, 4 through-holes for direct wall or ceiling mounting

The THE6 PASSIVE ON WALL is supplied with a front cover as standard



Solution Audio 331 Vollverstärker + DAC



Mehr Leistungsreserven und weniger Phasenverschiebung im Audioband lassen den 331 noch lebensechter klingen als seinen Vorgänger. Genießen Sie den reinen und kraftvollen Klang dieser Musikmaschine.

Highlights

Philosophie

Die meisten Vollverstärker vereinen die Funktionen der Lautstärkeregelung, der Quellenwahl und der Verstärkung in einer einzigen Schaltung. Nicht so der solution 331 Vollverstärker. Er beschreitet den kompromisslosen Weg der getrennten Schaltungen und vereint einen dedizierten Vorverstärker, eine dedizierte Endstufe, eine erstklassige Phonostufe und einen exquisiten D/A-Wandler in einem Gehäuse. Er ist ein echtes solution-Produkt – ein wirklich großartiger Verstärker.

Neues Netzteil

Vier neue, hochmoderne Schaltnetzteilmodule stellen eine Dauerleistung von 1.200 VA für die Leistungsverstärkersektion bereit, mit einer Spitzenleistung von bis zu 4.200 VA für mehr als 5 Sekunden. Die Module verfügen über eine leistungsstarke Filterung am Ein- und Ausgang sowie über Hochgeschwindigkeits-Solution-Spannungsregler, die eine wesentlich stabilere Leistung liefern als jede herkömmliche transformatorbasierte Technologie.

Leistungsverstärker

Die Verstärkerschaltung des 331 basiert auf der Technologie, die in unseren Verstärkern der Serie 5 verwendet wird. Die Stromverstärkung erfolgt in drei Stufen, die jeweils einen engen, nahezu linearen Arbeitsbereich haben.

Vorverstärker und Lautstärkeregelung

Hochpräzise Metallfolienwiderstände, die über Relais geschaltet werden, bilden einen 80-stufigen (1 dB) Lautstärkereglер. Zur Vermeidung unangenehmer Klickgeräusche oder schädlicher Spannungsspitzen während der Lautstärkeregelung verfügt der 331 über einen zweiten Lautstärkereglерpfad, der nur während der Lautstärkeregelung aktiv ist. Dieser sekundäre, IC-basierte Lautstärkereglер ändert die Lautstärke ohne Klick- oder Knackgeräusche. Ist die Lautstärke neu eingestellt, schaltet der 331 auf den klanglich überlegenen Pfad mit seinen hochpräzisen Metallfolienwiderständen zurück. Die Frequenzbandbreite der Vorverstärkersektion konnte auf mehr als 2MHz (-3dB) erweitert werden, wodurch die Phasenverschiebung im Audioband deutlich reduziert wird.

DAC (optional)

Mit seinen 4 digitalen Eingängen (SPDIF, AES/EBU, Netzwerk, USB) bietet der 326 Anschlussmöglichkeiten für eine breite Auswahl an digitalen Quellen. Ein leistungsstarker DSP wandelt alle eingehenden digitalen Musiksignale in das DXD-Format um, führt die ZeroPhase-Verarbeitung und die LEEDH-Lautstärkeregelung durch. Ein PCM1792 in Mono-Konfiguration je Kanal sorgt für die Digital-Analog-Wandlung der Musiksignale. Für optimale Ergebnisse wird die interne digitale Filterung des Chips umgangen. Für das passive Rekonstruktionsfilter kommen massgefertigte Hochpräzisionsbauteile zum Einsatz, die eine stabile Filtercharakteristik gewährleisten, Voraussetzung für eine perfekte Kompensation mit der zeroPhase-Technologie.

Theater-Mode

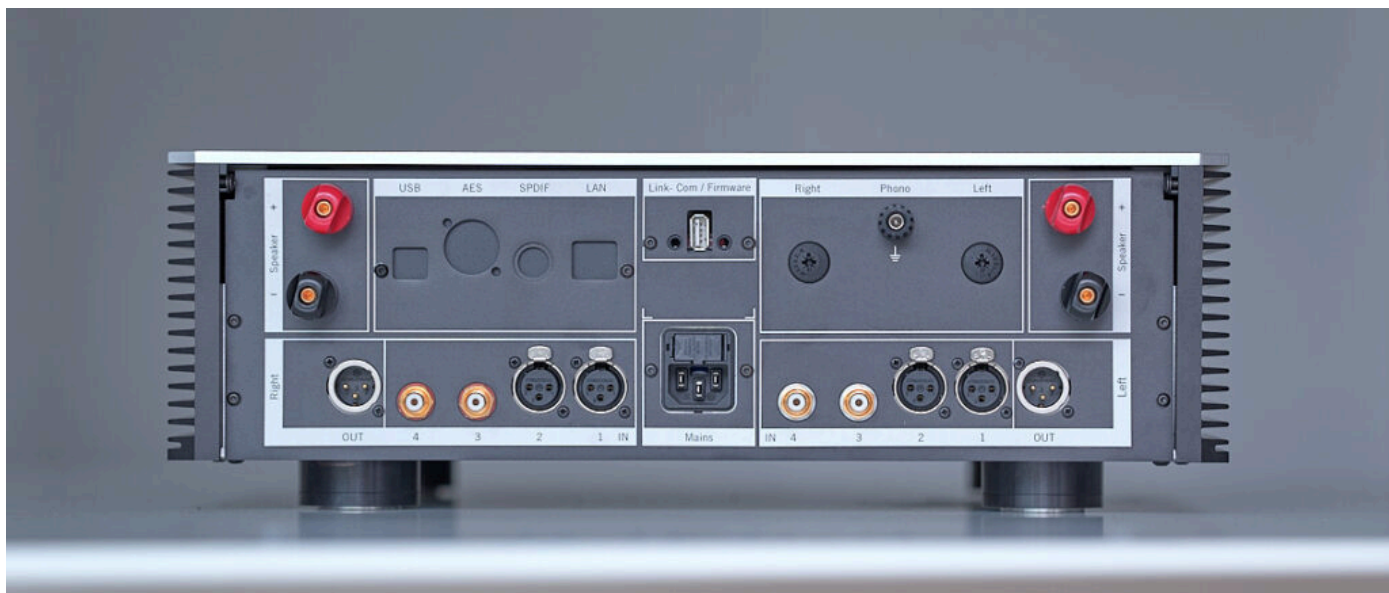
Der Theater-Mode erlaubt Ihnen den Vollverstärker 331 optimal auf ein Audio/Video-System anzupassen. Im Theater-Mode wird das Eingangssignal ohne Lautstärke-Regelung oder Balance-Anpassung an die Ausgänge weitergereicht.

Bedienung

Die Bedienung des 330 Vollverstärkers erfolgt über die drei Tasten und den Drehknopf auf der Front. Zahlreiche Zusatzfunktionen erlauben eine Optimierung der gesamten HiFi-Anlage und eine optimale Abstimmung der verschiedenen Komponenten aufeinander.

Specifications

Mains	100 – 240 V (50 – 60 Hz)
Power consumption	< 0.5 W Standby idle 110W
Analog inputs	2 × balanced (XLR) 2 × unbalanced (RCA)
Input impedance	5.8 k Ω balanced (XLR) 4.9 k Ω unbalanced (RCA)
Digital inputs (optional)	1 × AES/EBU 1 × SPDIF 1 × USB 1 × Network
LINK (remote turn-on)	2 x phone jack (3.5mm)
Pre-Out	1 x balanced (XLR)
Loudspeaker	2 pair loudspeaker binding posts
Power output	100 W @ 8 Ω 200 W @ 4 Ω 400 W @ 2 Ω (< 5 sec.)
Output current max	30 A
Gain line inputs	- 53 to + 26 dB
Gain phono input	+17 to + 96 dB
Frequency response (- 3 dB)	0 – 800 kHz
Phase shift @ 20kHz	< -3°
THD	< 0.0005%
Spot noise (input related)	< -140 dBV/ $\sqrt{\text{Hz}}$
Damping factor	> 5,000
Dimensions (WxDxH)	430 x 490 x 142 mm
Weight	~18 kg



Anthem AVM-90 8K



EXCLUSIVE FEATURES

Reference quality 32-Bit 768kHz DACs
Flagship electronics platform featuring upgraded audio circuitry, up to 19 channels
Ultra-low noise linear regulators

Custom Oversized High-Efficiency Toroidal Power Supply
Premium high-layer count circuit boards with isolating ground planes
Ultra-low noise high output OP-Amps

Superior 0.1% High Precision Resistors
Four Independent sub outputs allow ARC Genesis to correct multiple subs individually for frequency response, time, and phase alignment.



16 Channel Dolby Atmos & DTS:X Cinema Processor

Link zum offiziellen PDF: [Anthem AVM 90 8K](#)



Primare A35.8

8-channel, fully bridgeable, balanced input amplifier

(for/für CENTER, SURROUND & Atmos Speakers)



Amplifier technology

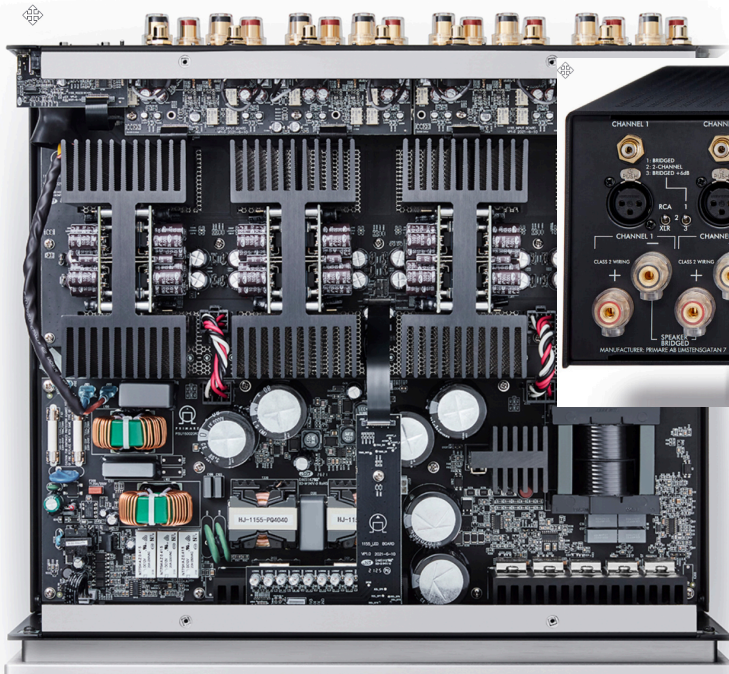
The ingenious design of the A35.8 circuit layout provides the most direct delivery and even distribution of power from the power supply to the amp modules tucked into heatsinks that isolate them from any power supply noise. In turn, this innovative construction isolates the input and output stage from any noise the amp modules might produce. Input and output signals are delivered to and from the amp module through an uninterrupted ribbon of circuit board threaded through a channel in the heat sinks for the shortest possible signal path.

System Configurations

The bridging capabilities of the A35.8 allow it to be used in a variety of system configurations, with or without the addition of a stereo amplifier, to suit most multi-channel system requirements. A few examples:

- 5.1, 7.1 and 5.1.2 channel systems can be powered by a single A35.8
- 5.1.4, 7.1.2, 7.1.4 channel systems can be driven by combining an A35.8 with a number of A35.2 stereo amplifiers
- 9.1.6 and 13.1 Auro 3D systems can be configured using two A35.8 amplifiers

For more details go to the Dive In section in menu above.



Link zum offiziellen PDF: [Primare A35.8](#)

Soulution Audio 350 Phonostufe



Die erforderliche Verstärkung für die Vinylwiedergabe zu liefern und dabei linear und phasenkorrekt zu bleiben, ist immer noch eine anspruchsvolle Aufgabe. Die neue Phonostufe 350 meistert sie mit Leichtigkeit.



Specifications

Shortcode	
Mains	100 – 240 V (50 – 60 Hz)
Power consumption	< 0.5 W, Standby ~ 30 W, ON
Phono input	1 × unbalanced (RCA)
Termination impedance	10-1260 Ω
LINK (remote turn-on)	2 x phone jack (3.5mm)
Gain (unbalanced output)	+60dB @ 1kHz
Gain (balanced output)	+66dB @ 1kHz
Frequency response (RIAA, -3dB)	0 – 2MHz
Deviation from RIAA (20Hz - 20kHz)	< ±0.2 dB
THD	< 0.001%
Spot noise	< -160dBV/sqrt(Hz)
analog outputs	1 x balanced (XLR) 1 x unbalanced (RCA)
Input current (Peak)	> 0.2 A
Input impedance	10 Ω balanced (XLR) 5 Ω unbalanced (RCA)
Dimensions (WxDxH)	430 x 350 x 142 mm
Weight	~10kg

Highlights

Phonostufe

Ein zweistufiges, aktives/passives Design entzerrt das Eingangssignal entsprechend der RIAA-Spezifikation. Eng tolerierte, hochwertige passive Komponenten im RIAA-Netzwerk gewährleisten höchste Präzision der erforderlichen Zeitkonstanten. Drei breitbandige, rauscharme Verstärkerstufen sorgen für eine Verstärkung von 60dB bei minimalen Abweichungen vom idealen Frequenz- und Phasengang des Systems. Die einstellbare Abschlussimpedanz (über die Fernbedienung oder die Bedienelemente auf der Vorderseite) ermöglicht die perfekte Anpassung der 350 Phonostufe an Ihren MC-Tonabnehmer.

Netzteil

Ein Schaltnetzteil, gefolgt von schnell schaltenden DC-DC-Wandlern und rauscharmen Linearreglern, liefert die erforderlichen Versorgungsspannungen für die Phonostufe 350. Schaltnetzteile liefern Versorgungsspannungen, die stabiler und rauschärmer sind als andere Stromversorgungs-Technologien.

Bedienung

Die Bedienung der 350 Phonostufe erfolgt über drei Tasten und einen Drehregler auf der Vorderseite. Zahlreiche Konfigurationsfunktionen ermöglichen die perfekte Ausrichtung der 350 Phonostufe auf Ihren MC-Tonabnehmer.

The Grimm Audio MU2 - Streamer/DAC/Roon Core/Pre-Amp

MU2 *Micro-details are masked by classic conversion.
Our discrete DAC design reveals the hidden beauty.
MU2: true integration yields true quality.*



driven to improve

When you combine a class leading streamer with Roon Core, a groundbreaking DA converter and a reference quality analog pre-amp in one box, nothing is left to desire.

Grimm | **AUDIO**

Ich hatte noch keine Zeit, mich ausführlich mit dem Grimm MU2 zu befassen, und kann im Moment lediglich folgendes dazu schreiben:

Ich hatte sehr hohe Erwartungen an den Grimm MU2 und wurde bisher nicht enttäuscht. Er reproduziert Musik so wie sie ist, und verschwindet somit als Gerät aus der Kette. Für mich ist das Ziel erreicht.

Ein [Testbericht von Fairaudio DE findet ihr hier](#).

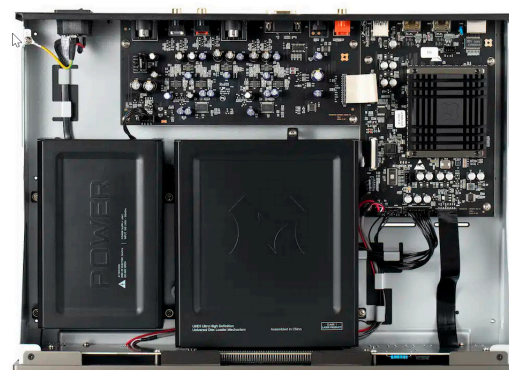


MAGNETAR UDP800 (UHD Disc Player)

Highend-Universalplayer



Ausgestattet mit dem renommierten professionellen Quad-Core-Chipsatz MediaTek MT8581, bietet der UDP800 4K UHD Blu-ray-Player fortschrittliche Bilddekodierungs- und -verarbeitungstechnologie mit 4K Ultra HD- und HDR-Unterstützung, einschließlich Dolby Vision und HDR10+, für ein klares und scharfes Bild mit satten Farben. Mit seinem eleganten und robusten Metallgehäuse, hochwertigen Audiokomponenten und einem speziell entwickelten Transformator verkörpert der UDP800 die Schönheit von Wissenschaft und Technologie in schlichter Eleganz und macht Ihr Audio- und Videoerlebnis noch besser.



^ Disc formats

- UHD Blu-ray, Blu-ray, Blu-ray 3D, DVD-Video, DVD-Audio, AVCHD, SACD, CD, Kodak Picture CD, CD-R/RW, DVD±R/RW, DVD±R DL, BD-R/RE

^ Outputs

- Analog audio: stereo
- Independent stereo analog audio: XLR balanced output, RCA output
- Optical/coaxial audio: up to 2 channels /192kHz PCM, Dolby Digital, DTS
- HDMI audio: up to 7.1 channel /192kHz PCM, up to 5.1 channel DSD, Bitstream
- HDMI video: UHD 23.976/25/30/50/59.94/60hz, 1080 I/P, 720P, 576I/P, 480I/P, source direct.

^ Analog audio characteristics

- Frequency range: 20Hz-20kHz (±0.05dB)
- Signal-to-noise ratio: ≥120dB
- Total harmonic distortion + Noise: ≤0.01%
- Output level: (RCA) 2. 1±0.2Vrms; (XLR) 4.2±0.4Vrms
- Dynamic range: AGT: 120dB
- Channel separation: > 100dB (RCA); > 120dB (XLR)

^ General specification

- Power supply: AC 100-240V ~, 50/60Hz
- Power consumption: <30W, Standby<0.5W
- Size: 430 mm x 300 mm x 90 mm
- Weight: 6.8kg
- Operating temperature: 5° C ~ 35° C (41° F ~ 95° F)
- Operating humidity: 15% ~ 75%

De Baer Saphir + Onyx 9" tonearm



Ein De Baer Plattenspieler unterscheidet sich in vielen Punkten von herkömmlichen Plattenspielern. Kurt Baer erklärt das grundsätzliche Prinzip seines Designs gerne mit einer fast philosophischen Anmutung:

„Stellen Sie sich drei Inseln vor, den Motor, den Plattenteller mit dem Lager und den Tonarm, die über den Kontinent - das Chassis - miteinander verbunden, aber sonst völlig autonome Einheiten sind. Die Verbindungen sollen möglichst stabil sein, aber gleichzeitig möglichst geringe Wechselwirkungen erzeugen.“

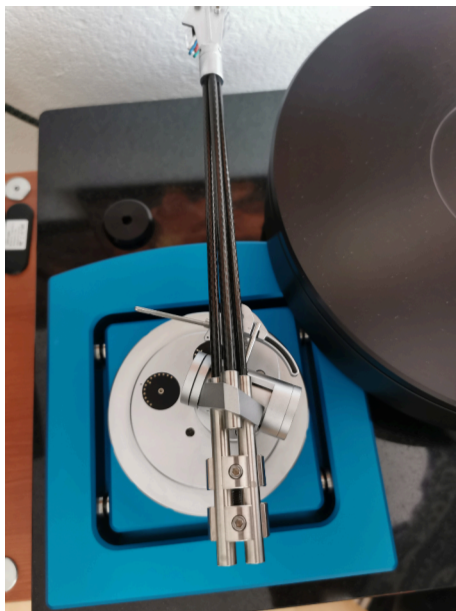
TECHNISCHE DETAILS

Das Lager für den Plattenteller und die Basis für den Tonarm sind durch gehärtete Stahlkugeln mit dem Chassis verbunden. Dadurch ergibt sich eine maximale Steifigkeit, bei kleinstmöglicher Kontaktfläche. Die Komponenten sind hervorragend von einander entkoppelt. Was normalerweise auf einer einzigen Basis montiert wird, ist im De Baer Plattenspieler auf 5 Ebenen verteilt.

Das Lager für den Plattenteller ist ein Gleitlager mit höchster Präzision. Der Plattenteller schwimmt axial auf zwei Magneten. Zwei hartverchromte Laufflächen übernehmen radial die Führung.

Die Lagerbuchsen bestehen aus porösem Sintermaterial, mit weniger als 0,01 mm Spiel. Das mit Öl gefüllte Lagergehäuse ist für die gesamte Lebensdauer wartungsfrei.

Der Tonarm wird von Magneten gehalten und ruht zwischen Präzisionskugellagern. Die drei Kohlefaser-Röhren des Tonarms sind mechanisch vorgespannt und absorbieren deshalb unerwünschte Resonanzschwingungen, die vom Tonabnehmer ausgehen könnten.



Die Einstellung des VTA (Vertical Tracking Angle) ist während der Wiedergabe möglich und hat eine analoge Skala als Höhenlehre.

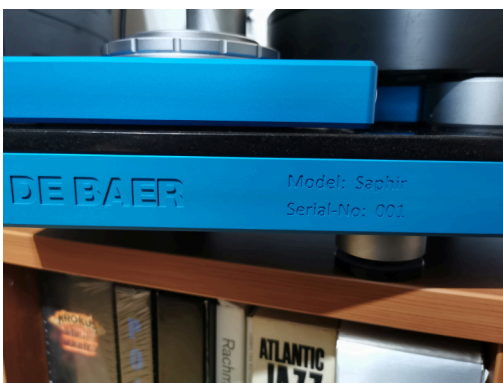
Die komplexe Konstruktion ist von außen unscheinbar, die Anzahl der eingebauten Komponenten verborgen. Ein ganzes Laufwerk besteht aus 138 angefertigten Einzelteilen und unzähligen Normelementen.

ENTKOPPLUNG

Das wichtigste Konstruktionsmerkmal des De Baer Saphir-Plattenspieler ist die strikte Entkopplung der funktionalen Einheiten.

Im Idealfall gibt es keine, oder nur minimale Wechselwirkungen zwischen Laufwerk und Tonarm. Das zugrunde liegende Prinzip der Entkopplung ist die Konzentration der auftretenden Kräfte auf eine minimale Kontaktfläche. Dies wird durch eine Anordnung von Stahlkugeln erreicht, deren

typische Kontaktfläche immer nur ein einzelner Punkt ist. Sowohl das Plattentellerlager, als auch die Tonarmbasis, sind jeweils auf einer Aluminiumbasis montiert und berühren in diesem einzigartigen Entkopplungssystem dem umspannenden Aluminiumrahmen nur an den Auflageflächen der Kugeln. Die Rahmen selbst sind wiederum mit demselben Prinzip am Hauptchassis des Saphir befestigt.



PLATTENTELLER

Der Plattenteller besteht aus zwei Teilen.

Der untere Teil des Tellers bildet mit dem Plattentellerlager eine Einheit.

Der obere Teller ist mit dem unteren Teller wiederum über das einzigartige, auf Stahlkugeln basierende Entkopplungssystem verbunden. Der obere Plattenteller ist somit fast vollständig vom Plattentellerlager entkoppelt.

Mikrovibrationen des Antriebs, die auf die Schallplatte übertragen werden könnten, sind praktisch vollkommen ausgeschlossen. Sowohl der obere, als auch der untere Plattenteller bestehen aus POM, einem Kunststoff mit idealen Eigenschaften für diese Anwendung.

Der enorme Aufwand für die Entkopplung aller funktionalen Systeme vom Chassis und voneinander ist für eine Musikwiedergabe auf dem neuesten Stand der Technik absolut entscheidend.

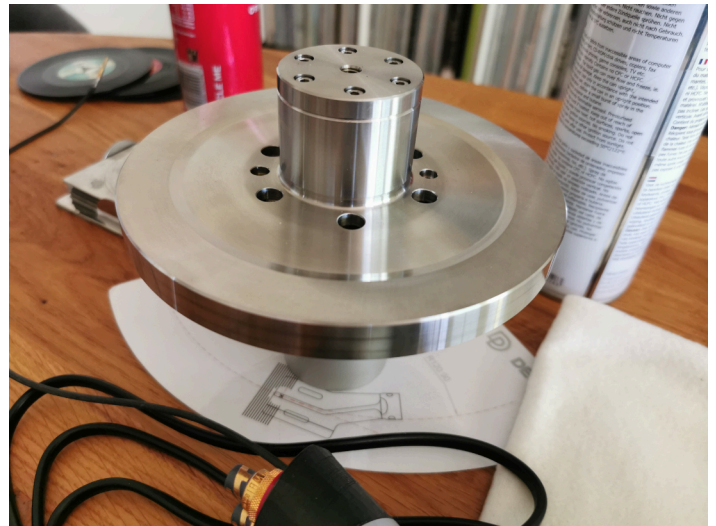
Die Wiedergabe ist sehr dicht und kraftvoll, während sie gleichzeitig entspannt wirkt. Das Klangbild wird tief und breit, fast holographisch.



LAGERUNG DES PLATTENTELLERS

Das Plattentellerlager ist eine äußerst komplexe Konstruktion. Die Achse wird erst mit einer Hartverchromung veredelt, bevor sie einem ultrapräzisen Schleifprozess unterzogen wird, der normalerweise nur für Turbinenteile für hohe Drehzahlen angewendet wird. Es gibt weltweit nur sehr wenige Firmen, die die erforderliche Präzision dieses Fertigungsprozesses beherrschen.

Diese Ultrapräzisionsachse sitzt in hydrostatischen Lagern, mit minimalen Reibungsverlusten. Das Lagersystem ist hermetisch abgedichtet, um ein Austreten von Flüssigkeit während des Transports zu vermeiden.



MOTOR

Der Saphir ist mit einem hochwertigen, eisenlosen Gleichstrom-Motor ausgestattet. Die externe Stromversorgung ist auch in einer Referenz Ausführung erhältlich, die von der Schweizer Firma Soudation hergestellt wird. Zur Drehzahlüberwachung verwendet der Motor einen Pulsgenerator. Die Drehzahl wird bis zu 1000 Mal pro Motorumdrehung gemessen und geregelt. Diese sehr sanfte und feinfühlig Motorregelung sorgt für eine perfekte Synchronisierung.

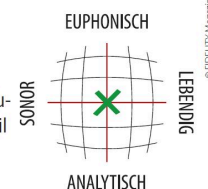
ENTWURF

Das minimalistische und schlicht wirkende Design des Saphir verbirgt weitgehend, welcher enormer technischer Aufwand betrieben wurde, um die Qualität der klanglichen Darbietung zu maximieren. Der ausschöpfende, technologische Aufwand, der dabei zur Erreichung dieses Ziels betrieben wurde, war nie Selbstzweck.

Das Einzige, was schließlich zählt, ist die Schönheit der Musik, die der Saphir zu reproduzieren vermag.

De Baer Saphir mit Tonarm Onyx 9" und PSU Reference

Lassen Sie sich vom unscheinbaren Äußeren des De Baer Saphir nicht täuschen. Der Dreher steckt bis ins Detail voller Hightech und außergewöhnlicher Merkmale. Der pure Luxus!



HERAUSFORDERND = Eine Komponente ist zu 100% intuitiv, wenn Sie unmittelbar ihr volles Potenzial ausschöpfen können.
INTUITIV =

HANA UMAMI BLACK MC

Youtek Corporation, das ist jenes Unternehmen, das hinter der Marke HANA und damit eines besonders renommierten Herstellers von Moving-Coil-Tonabnehmern steht. Die Japaner präsentieren nunmehr mit dem HANA Umami Black MC Cartridge ihr neuestes Spitzenmodell. Aufbauend auf den Erfahrungen der bisherigen HANA Umami Series integriert der Tonabnehmer zentrale Neuerungen wie einen diamantbasierten Nadelträger und einen neu entwickelten „OKD“-Generator. Ziel ist es, Vinyl-Wiedergabe auf höchstem Niveau zu ermöglichen und feinste musikalische Details mit größter Präzision wiederzugeben.

Key Facts HANA Umami Black MC Cartridge

- High-end-MC-Tonabnehmer-System von HANA
- Nadelträger aus Diamant für höchste Präzision
- Neuer „OKD“-Generator mit Neodym-Magneten
- Handgewickelte Kupferspulen hoher Reinheit
- Aluminiumgehäuse mit Urushi-Lackierung
- Ausgangsspannung: ca. 0,3 mV

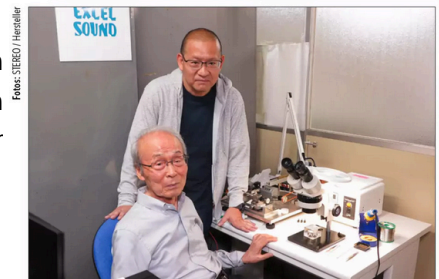


Design und Materialien

Das Gehäuse des HANA Umami Black MC Cartridge vereint eine überaus stabile Konstruktion basierend auf einem Aluminiumkern mit einer aufwendig aufgetragenen Urushi-Lackierung. Dieses Finish wird in einem speziellen thermischen Verfahren appliziert und soll nicht nur optisch Akzente setzen, sondern auch Resonanzen kontrollieren. Durch die Gasphasenabscheidung (Vapor Deposition) entsteht eine besonders stabile Verbindung der Schichten.

Einen detaillierten, persönlichen Hörbereich werde ich noch verfassen und im Blog posten.

Die Zeitschrift STEREO hat in der Ausgabe 1/26 das Umami Black getestet (siehe Grafik).



Seit 1970 führt der 84-jährige „Okada-san“ Excel Sound. Sohn Masahiro Okada ist aber längst in der Position des „Managing Director“.



Tonabnehmerfertigung ist Präzisionssache. Vieles geschieht unter dem Mikroskop. Bei Excel stehen spezialisierte Arbeitsplätze bereit.

STEREO TESTERGEBNIS: FUNDIERT. KRITISCH. TRANSPARENT.	
HANA UMAMI BLACK	
Produktart	Tonabnehmer
Internetadresse	www.hanacartridges.com
Preis in Euro (UVP)	10.000
Gewicht in g	11,3
Deutschlandvertrieb	High-Fidelity Studio, www.high-fidelity-studio.de
Kontakttelefonnummer	+49 821 37250
Tonabnehmer-Typ	Low Output-MC
Empfohlene Auflagekraft in Millinewton	20
Ausgangsspannung in Millivolt (1kHz / 5cm/s)	0,32
Nadelnachgiebigkeit in Mikrometer pro mN	10
MESSWERTE	70 % sehr gut 1,2
Frequenzgang	sehr gut
Kanalgleichheit	sehr gut
Abtastfähigkeit	sehr gut
HANDHABUNG & BEDienung	30 % gut 2,0
Lieferumfang	vier Paar Schrauben, Schraubendreher, Bürste, Nadelschutz
Haptik & Verarbeitung	sehr gut
Anschlüsse farblich markiert	ja
Gewinde vorgebohrt	ja
Qualität der Anleitung	nur in Englisch
Garantie in Jahren	2
PRAXIS-NOTE	sehr gut 1,4
Klangbeschreibung	exzellente Auflösung, Fein- wie Grobdynamik und lebendige Musikalität. Ein Traum!
KLANGPUNKTE	97/100

Hintergrundwissen und Details zu unserem Bewertungsverfahren auf Seite 70



DEGRITTER MARK II (vollautomatische Plattenwäsche mit Ultraschall)

Schallplatten sind kostbar:

Nicht nur als exzellent klingende Tonträger, sondern auch als oft nicht mehr ersetzbare Sammlerobjekte des Kulturguts Musik. Selbst bei vorsorglicher Behandlung lässt sich auf Dauer eine Verschmutzung nicht vermeiden. Die reinigende, schonende Pflege der Schallplatte ist daher besonders wichtig, um die Klangqualität und den hohen Wert zu erhalten.



Fast schon so alt wie die Schallplatte selbst ist die Frage, wie man sie wieder sauber bekommt. Und da haben sich im Laufe der Zeit Plattenwaschmaschinen als die wohl beste Lösung herauskristallisiert. Einer der Spezialisten für sauberes Vinyl ist dabei die Firma Degritter. Seit 2016 bauen die Esten in Tartu highendige Vinyl-Waschautomaten mit ausgefuchster Ultraschall-Technik. Das neueste Modell hört auf den Namen Degritter Mark II und will mit verbesserter Ultraschallerzeugung noch ein bisschen mehr Schmutz aus der Rille holen...

Die **Degritter MARK II** kombiniert modernste Technologie und schlüssiges Design, damit die Reinigung von Schallplatten zur Freude wird. Nach dem Start übernimmt das Gerät vollautomatisch den Prozess, sodass Sie sich aufs Musikhören konzentrieren können. Die Maschine ist ausgestattet mit vier Ultraschallwandlern, die links und rechts 120-125 kHz Vibrationen erzeugen – ideal, um Schmutz in den Rillen schonend und effektiv zu lösen. Das neue Power Drive 2.0-System bietet Pulse-Mode: Bei dieser Betriebsart schalten sich die Wandler in hohen Leistungsintervallen ein und aus, was die Reinigungswirkung steigert, ohne dass die Leistungsaufnahme dauerhaft hoch ist. Eine kontrollierte Wassertemperatur schützt das Vinyl, automatische Kühlzyklen verhindern Überhitzung und Beschädigung. Die Reinigungslauge wird während des Waschvorgangs über einen Aktivfilter geleitet, sodass entfernte Partikel nicht zurück auf das Vinyl gelangen. Nach dem

Waschzyklus erfolgt die Trocknung durch gefilterte Luft mit einstellbarer Ventilatorgeschwindigkeit und trockener Luft-Durchströmung, um statische Aufladung zu minimieren. Das Gehäuse ist hochwertig verarbeitet, mit abnehmbarem Wassertank für einfaches Befüllen und Entsorgung, sowie taktilem Bedienungsfühl: Druck- und Drehknöpfe sind so gestaltet, dass sie angenehm zu bedienen



sind. Zusätzliche Funktionen wie Post-Wash-Rinse-Option und smartes Wasser-Management erhöhen die Bedienfreundlichkeit. Für Vinylliebhaber, die ihre Sammlung pflegen und klanglich maximieren wollen: Die Degritter MARK II bietet nicht nur Reinigung, sondern Erhaltung von Klangqualität, Vermeidung von Knacksern und Rauschen sowie langfristige Schonung des Materials.

PSI Audio, AVAA C20 (aktive Bassfalle)

Unique: easy to set up and move, no calibration required, as efficient as passive absorbers 25 times its size, the AVAA C20 typically reduces the resonance time of all room modes between 15 Hz and 150 Hz by up to 50%*.



← front



back →

Working from 15Hz – 150Hz

Whether you have 1, 2, 3 or more disturbing room modes, the AVAA C20 will work on all of them. It will absorb all undesired room modes.

No calibration required

Simply place it where your room modes are and it will absorb them. No calibration required.

AVAA is a revolution

Since its release in 2016, AVAA has grown a reputation of being the secret weapon of the acoustic treatments and a revolution in room acoustics.



Technik PSI Audio AVAA C20: Auf die Schnelle

Die Beschreibung der raffinierten Wirkungsweise der AVAA C20 bedingt einen kurzen Ausflug in die Physik. Im elektrischen Stromkreis wird der Energietransfer durch die beiden Größen Spannung und Strom beschrieben. Analog hierzu unterscheidet man beim akustischen Energietransfer die beiden Größen Schalldruck und Schallschnelle. Der Schalldruck entspricht dabei der elektrischen Spannung, während die Schallschnelle das akustische Pendant zum elektrischen Strom darstellt. Der Schalldruck beschreibt dabei die Kraftwirkung pro Flächeneinheit, die Schallschnelle hingegen kennzeichnet die Auslenkungsgeschwindigkeit der Luftmoleküle um ihre Ruhelage.

Was passiert nun, wenn eine Schallwelle auf eine Wand auftrifft? Hier ist ihre Kraftwirkung maximal (hoher Schalldruck), während die Auslenkung der Luftteilchen verständlicherweise zum Stillstand kommt (Schallschnelle = 0). Ein anderes Bild ergibt sich bei einem gewissen Wandabstand der Schallwelle. Ist diese beispielsweise sinusförmig, kann ihr Schalldruck bei bestimmten Frequenzen gleich Null sein, während die Schallschnelle maximal ist. Schalldruck und Schallschnelle sind hier also phasenverschoben.

Gemäß ihrer Wirkungsweise unterscheidet man daher bei Absorbern auch zwischen Druck- und Schnelletypen. Druckabsorber (z. B. Plattenschwinger) werden unmittelbar an der Wand platziert. Schnelleabsorber (z. B. poröse Schaumstoffquader) benötigen hingegen einigen Wandabstand oder müssen entsprechend dick ausfallen, um wirken zu können.

Die AVAA C20 gehören von ihrer physikalischen Wirkung her zur Familie der Druckabsorber. Sie werden demnach direkt an der Wand aufgestellt. Nicht umsonst, denn hier ist der Schalldruck (Kraftwirkung) der Raummoden naturgemäß am höchsten. Entsprechend effektiv können die PSI Audio AVAA C20 an dieser Stelle arbeiten.

Lautsprecherkabel by audiomica

Consequence-Series

Die Consequence-Serie umfasst die fortschrittlichsten Kabel im Angebot von Audiomica Laboratory. Die Kabel bestehen aus einem Kupferleiter OCC N7 mit großen Querschnitten und einem TPFE-Dielektrikum. Darüber hinaus sind die Kabel mit proprietären Steckern abgeschlossen, die im DCP-Verfahren der doppelten Rhodinierungstechnologie unterzogen wurden. Alle Consequence-Kabel sind Multi-Shields-geschirmt; es wurden einzigartige Geflechte unterschiedlicher Dichte verwendet, um einen vollständigen Schutz gegen äußere Einflüsse zu gewährleisten. Je nach gewählter Version (Standard / Premium / Luxus) wurden für alle Kabel der Serie dedizierte antistatische Smart-Koppler und Filter entwickelt, die einen hervorragenden Schutz gegen statische elektrische Veränderungen bieten. Die Consequence-Serie wurde mit Blick auf die fortschrittlichsten und kompromisslosesten HiFi-Systeme entwickelt.



Red Series (Reference)

Das Angebot der Reference-Serie ist eine kompromisslose Lösung, die sich an Besitzer sowohl der anspruchsvollsten als auch der mittelpreisigen Audiosysteme richtet, und die Kabel selbst zeichnen sich durch ein hervorragendes Preis-Leistungs-Verhältnis aus. Typisch für alle Kabel der Red-Serie ist, dass der Hauptleiter aus OFC-Kupfer mit erhöhtem Querschnitt und FEP-Dielektrikum besteht. Die Reference-Serie ist mit massiven und vergoldeten 24-Karat-Goldsteckern ausgestattet. Je nach Typ und Ausführung des Kabels kann es mit einem zusätzlichen Entstörfilter und einem antistatischen Smart-Koppler ausgestattet werden



DOLOMIT Reference

Conductors: OFC, 6N

Screen: No

Wire dia./cross section: 8×1,82mm/8×2,62mm

Cable diameter: ~ 14mm

Antistatic Couplers: No applicable

Filter: No applicable

Plugs: Spade, Banana

Options: Single-wire, Bi-wire, Bi-amp

Spezifikation

MIAMEN Consequence

Conductors: OCC, 7N

Screen: Copper braid

Wire dia./cross section: 12×2,05mm/12×3,31mm²

Cable diameter: ~ 19mm

Antistatic Couplers: Available

Filter: No applicable

Plugs: AML-ACP20 Rh (spade/banana)

Options: Single-wire, Bi-wire, Bi-amp